

れいわ ねんど せんだいしみやぎのしょうがいしゃふくし
令和6年度 仙台市宮城野障害者福祉センター

しょうがいしゃしゅうかんきねん 障害者週間記念イベント

まいとし がつ にち にちは しょうがいしゃしゅうかん しょうがい かた しゃかいさんが いよく たか
毎年12月3日～9日は「障害者週間」です。障害のある方の社会参加への意欲を高める
こと、しょうがい しょうがい かた たい りかい ぶんか
障害や障害のある方に対する理解を深めること、そして、しょうがい うむ だれ
誰もが尊重し支え合う社会を目指して、今年もイベントを開催します。ぜひご参加ください！

さくひんてん ミニ作品展

とき

れいわ ねん がつ にち か にち にち
令和6年12月3日(火)～8日(日)
9:00～17:00

ところ

せんだいしみやぎのしょうがいしゃふくし かい
仙台市宮城野障害者福祉センター 1階 ロビー

内容

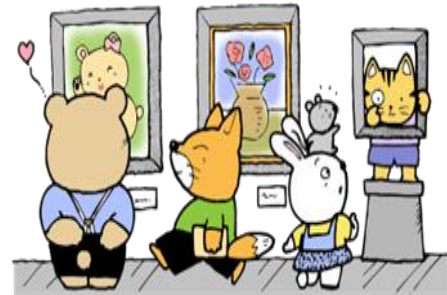
せんだいしみやぎのしょうがいしゃふくし りよう
仙台市宮城野障害者福祉センターを利用されてい
る方々の活動作品展示

参加費

むりよう
無料です。

申込

ふよう
不要です。



<仙台市宮城野障害者福祉センターへのアクセス>

- 市営バス ガス局前下車 徒歩 2分
- JR仙石線 陸前原ノ町駅下車 徒歩15分/ JR東北本線 東仙台駅下車 徒歩20分

<お越しいただく方へのお願い>

ちゅうしゃじょう かす かぎ
駐車場の数に限りがありますので、しょうがい かた ゆうせん
障害のある方の優先となります。

<お問い合わせ>

せんだいしみやぎのしょうがいしゃふくし たんとうしゃ あきは あらい
仙台市宮城野障害者福祉センター 担当者：秋葉・荒井
〒983-0835

せんだいしみやぎのくだいかし ばん ごう でんわ
仙台市宮城野区大槻16番2号/ TEL : 022-292-8474

E-mail : office-mi@shinsyou-sendai.or.jp

